

# 中風需知





# 華人社區健康資源中心 (CCHRC)

[www.cchrchealth.org](http://www.cchrchealth.org)

1-415-677-2473



## 目標

- 瞭解先兆和特徵
- 及時致電911求救



# 時間就是大腦

# 腦部功能

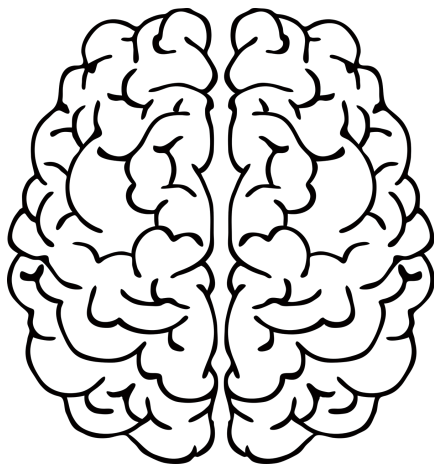


Photo Credit by Pixbay

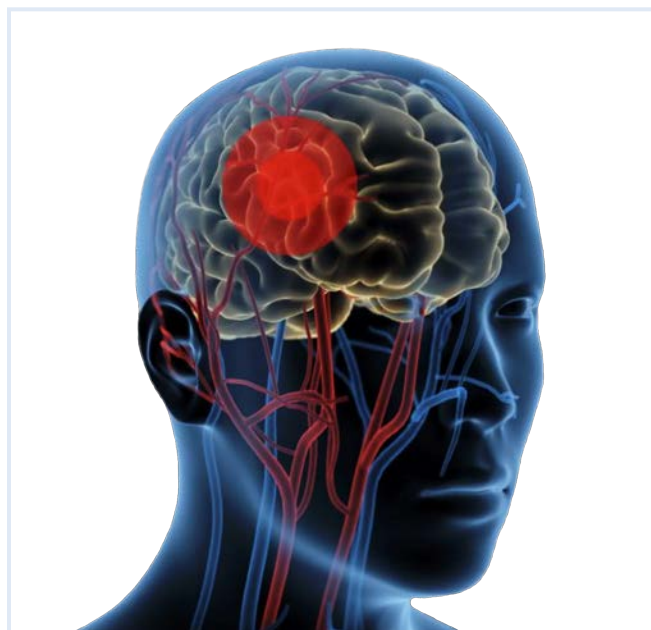
- 創作
- 記憶
- 集中力
- 認知
- 判斷
- 思維
- 語言
- 感覺及活動能力
- 學習
- 社交
- 協調
- 情緒



中風 = 腦部病發作  
緊急情況



# 終生殘疾



## 中風

- 缺血性中風 (87%)
- 出血性中風 (13%)





# 談笑用兵

# 記住談笑用兵

談 言語困難

笑 笑時一邊臉下垂

用 一邊手腳無力

兵 盡快打 911

## 先兆及特徵

- 突然間出現神智混亂、說話有問題、或不明白別人說話
- 突然間不明原因的嚴重頭痛，暈眩
- 突然間一隻眼或兩隻眼視力有問題
- 突然間面部、手、腳出現麻痺或癱軟尤其是身體的半邊
- 突然間行路乏力，失去平衡或協調能力

## 中風治療 = 緊急

1. 缺血性中風用纖維蛋白溶解治療
2. 出血性中風用手術治療





## 預防中風

- 適當飲食
- 恆常運動
- 不吸煙
- 飲酒不可過量
- 瞭解中風



## 預防中風

- 控制高血壓
- 控制糖尿病
- 控制體重

## 免責聲明

- 如果您有醫療緊急情況，請前往急診室或致電9-1-1
- 統計數據和藥物可能會有所改變
- 幻燈片上的信息不能替代醫護人員提供的醫療信息



# 華人社區健康資源中心 (CCHRC)

[www.cchrchealth.org](http://www.cchrchealth.org)

1-415-677-2473



# 中風需知

